

UM NOVO PAPEL PARA O CIDADÃO

Uma Cidade Inteligente é aquela que coloca as pessoas no foco da gestão pública, incorpora tecnologias da informação e comunicação na administração urbana e utiliza esses elementos como ferramentas que estimulam e permitem um governo mais eficiente, que incentiva o planejamento colaborativo e a participação cidadã.

Identificação do cidadão



Cartão, crachá ou pulseira inteligente, contendo um chip, ao qual estão associadas informações de interesse do cidadão e seus prestadores de serviço na cidade.

USOS

Cartão cidadão para usos diversos (ônibus, postos de saúde, prédios públicos, etc), crachá de identificação para controle de acesso, pulseira para identificação de crianças, idosos, recém-nascidos e pacientes em hospitais, etc.

BENEFÍCIOS

Agilidade de atendimento, segurança pessoal e de informações privadas, acesso controlado a serviços, medicamentos e áreas exclusivas.

Identificação veicular



Solução baseada no uso de chips de identificação fixados no para-brisa de cada veículo, tais chips estão associados a informações relevantes do veículo, permitindo o acesso a diversos serviços.

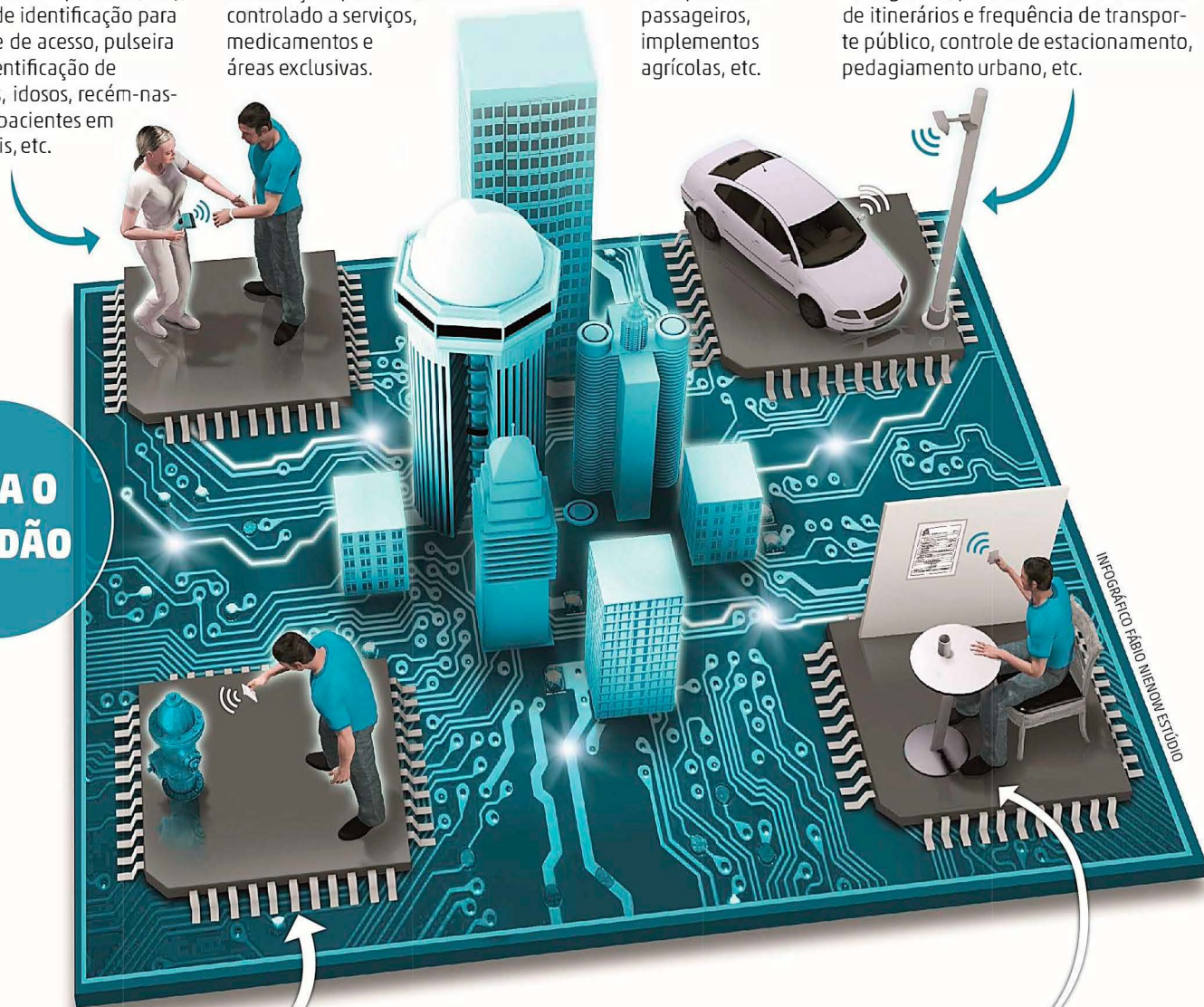
USOS

Veículos de carga, de passeio, de transporte de passageiros, implementos agrícolas, etc.

BENEFÍCIOS

Inibir roubos e furtos, facilitar a fiscalização e a implantação de sinais inteligentes, permitir o monitoramento de itinerários e frequência de transporte público, controle de estacionamento, pedagiamento urbano, etc.

PARA O CIDADÃO



INFOGRÁFICO: DABO NEWTON ESTUDIO

Zeladoria urbana



Etiquetas inteligente fixadas no mobiliário urbano (postes de iluminação, academias públicas, parquinhos, placas de sinalização, etc) que podem ser reconhecidas por meio de aplicativos no celular do cidadão.

USOS

Identificação de necessidade de manutenção ou melhoria, fiscalização de serviços e obras públicas, acesso a áreas que exijam cadastro prévio, etc

BENEFÍCIOS

Agilidade na prestação de serviços públicos de reparo, maior controle no mobiliário urbano, melhoria na segurança do indivíduo, incentivo a participação popular na administração.

Documentos inteligentes



Documentos públicos (alvarás de funcionamento, licenciamentos, certidões, etc) que incorporam chips que podem ser reconhecidos por meio de aplicativos no celular do cidadão.

USOS

Verificação de autenticidade do documento, acesso a informações de interesse (reclamações no PROCON, informações relevantes do estabelecimento e região, etc), registro da avaliação pelo cidadão (com relação ao atendimento, infraestrutura, localização, etc).

BENEFÍCIOS

Acesso público a informações legais, avaliação de estabelecimentos, inibição de fraudes, facilitação de fiscalização e maior segurança.

